

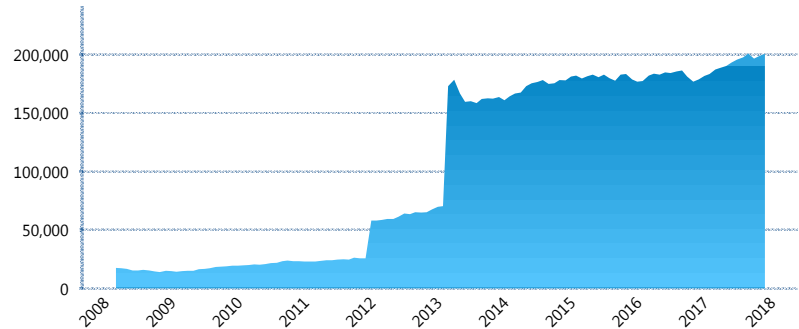
### I. INFORMACIÓN FINANCIERA

#### I) Detalles del Fondo

Detalles del Fondo	
Razón Social	Siefore XXI Banorte Desarrolla, S.A. de C.V.
Inicio de Operaciones	03/03/2008
Tipo de Fondo	Básica
Clave Bolsa	XXINTE3
Activos Administrados *	200,508
ISIN	MX54XX070021
Comisión Anual	0.99%
Administrador	Afore XXI Banorte, S.A. de C.V.
Director General	Mtro. Juan Manuel Valle Pereña
Presidente del Consejo	C. Fernando Solís Soberón

#### Activos Administrados \*

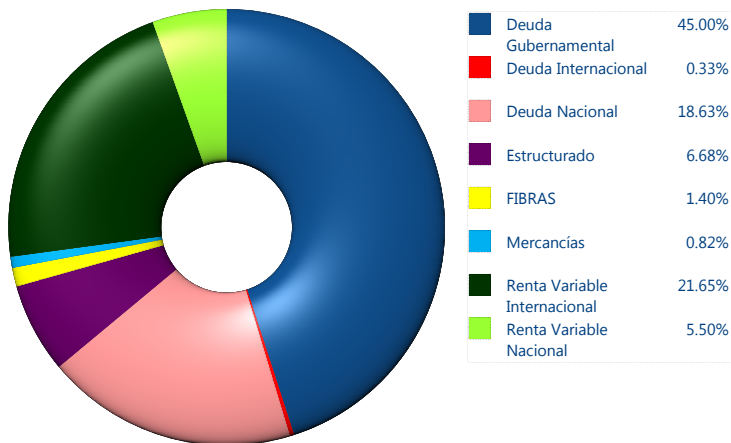
\$200,508



\*Cifras en millones de pesos

Contiene el efecto de fusiones, cortes transversales y transferencias por edad. Para mayor información consultar: <http://www.consar.gob.mx/gobmx/Aplicativo/Factsheets/EC/ECSAR.pdf>

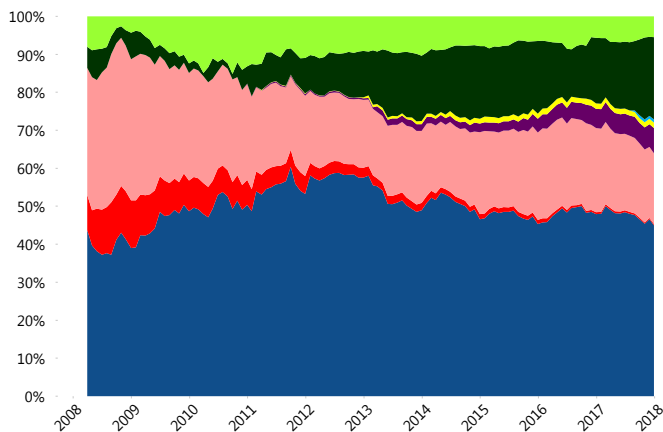
#### II) Inversiones



Tipo de Instrumento		XXI-Banorte (...)	Sistema Básicas 3**
Renta Variable Nacional	Renta Variable Nacional	5.50%	6.14%
	<b>Total</b>	<b>5.50%</b>	<b>6.14%</b>
Renta Variable Internacional	Renta Variable Internacional	21.65%	18.06%
	<b>Total</b>	<b>21.65%</b>	<b>18.06%</b>
Mercancías	Mercancías	0.82%	0.42%
	<b>Total</b>	<b>0.82%</b>	<b>0.42%</b>
FIBRAS	FIBRAS	1.40%	2.12%
	<b>Total</b>	<b>1.40%</b>	<b>2.12%</b>
Estructurado	Estructurados	6.68%	5.88%
	<b>Total</b>	<b>6.68%</b>	<b>5.88%</b>
Deuda Nacional	Aerolíneas	0.00%	0.01%
	Alimentos	0.18%	0.61%
	Automotriz	0.00%	0.15%
	Banca de Desarrollo	1.56%	1.52%
	Bancario	0.95%	1.28%
	Bebidas	0.46%	0.64%
	Cemento	0.05%	0.05%
	Centros Comerciales	0.13%	0.07%
	Consumo	0.32%	0.29%
	Deuda CP	0.00%	0.00%
	Empresas Productivas del Estado	3.33%	2.55%
	Estados	0.87%	0.53%
	Europesos	4.14%	3.39%
	Grupos Industriales	0.33%	0.70%
	Infraestructura	1.61%	3.24%
	Inmobiliario	0.00%	0.07%
	Otros	0.81%	0.95%
	Papel	0.05%	0.09%
	Serv. Financieros	0.56%	0.43%
	Siderúrgica	0.00%	0.00%
Telecom	1.22%	1.21%	
Transporte	0.19%	0.47%	
Vivienda	1.91%	1.45%	
<b>Total</b>	<b>18.63%</b>	<b>19.69%</b>	
Deuda Internacional	Deuda Internacional	0.33%	1.12%
	<b>Total</b>	<b>0.33%</b>	<b>1.12%</b>
Deuda Gubernamental	BONDESD	0.00%	0.32%
	BONOS	13.23%	11.73%
	BPA182	0.00%	0.01%
	CBIC	1.69%	3.19%
	CETES	3.13%	5.24%
	REPORTO	0.71%	1.72%
	UDIBONO	25.17%	23.43%
	UMS	1.07%	0.94%
<b>Total</b>	<b>45.00%</b>	<b>46.58%</b>	
<b>Total</b>	<b>100.00%</b>	<b>100.00%</b>	

\*\*Considera las inversiones de todo el grupo de SIEFORES Básicas 3  
Cifras al cierre de diciembre de 2017

#### Evolución de Inversiones



### III) Desempeño

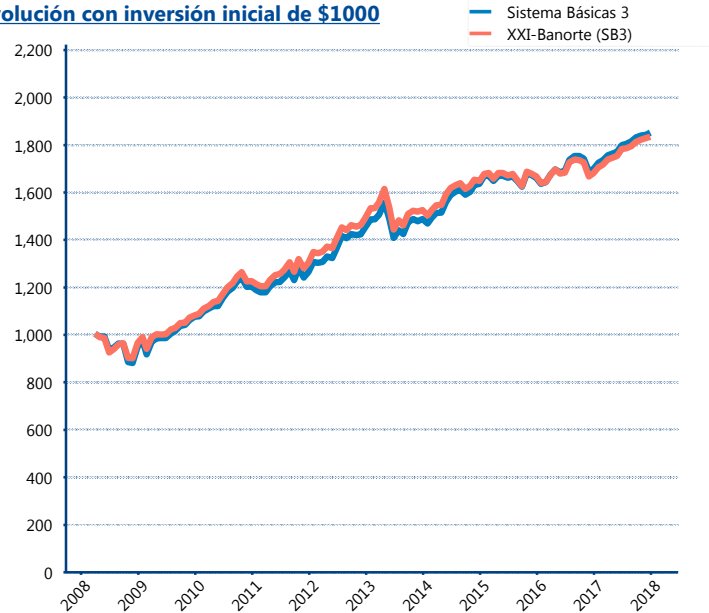
#### Rendimiento Bolsa

Tipo	XXI-Banorte (SB3)	Sistema Básicas 3
1 año	9.28%	9.14%
2 años	4.90%	5.50%
3 años	3.54%	4.13%
5 años	4.21%	4.94%

#### Indicador de Rendimiento Neto

Siefore	IRN %
Profuturo (SB3)	6.88%
SURA (SB3)	6.78%
PensionISSSTE (SB3)	6.31%
Coppel (SB3)	6.24%
Banamex (SB3)	6.22%
Metlife (SB3)	5.88%
Principal (SB3)	5.76%
Azteca (SB3)	5.74%
<b>XXI-Banorte (SB3)</b>	<b>5.63%</b>
Inbursa (SB3)	5.10%
Invercap (SB3)	4.83%
Promedio Simple	5.94 %
Promedio Ponderado	6.12 %

#### Evolución con inversión inicial de \$1000



Construido con el precio de la Siefore registrado en la Bolsa Mexicana de Valores

### IV) Medidas de sensibilidad y riesgos

#### Evolución del Plazo Promedio Ponderado

